



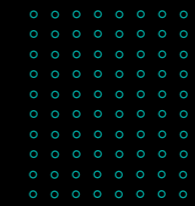
CO-CREATIVE WORKSHOP

APPEL À MANIFESTATION D'INTÉRÊT

pour recenser toute idée ou savoir-faire appuyant l'émergence de projets de Biomarqueurs ou de Thérapies innovantes, avec une perspective de valorisation et impliquant les thématiques d'avenir suivantes :

-  **BIOCAPTEURS**
-  **ORGANOÏDES**
-  **E-SANTÉ**

DEADLINE : 1ER MARS 2021



POURQUOI CES THÉMATIQUES ?

Ces thématiques ont été sélectionnées par un Comité de pilotage constitué des décideurs stratégiques et des financeurs potentiels : la Région, la Métropole, l'Université de Montpellier, l'I-SITE MUSE, les CHUs de Montpellier et Nîmes, l'ICM, l'Agence Régionale AD'OCC, le Pôle de compétitivité Eurobiomed, la SATT AxLR, BPI France.

Elles représentent des outils d'avenir, incontournables pour développer de nouveaux Biomarqueurs et Thérapies innovantes et ont été identifiées comme des points forts ou à renforcer sur le site Montpellier-Nîmes.

L'année prochaine le Comité de pilotage sélectionnera 3 autres thématiques afin que toutes les communautés puissent répondre à ces Appels à Manifestation d'Intérêt.

BIOCAPTEURS

Définition

Les biocapteurs sont des dispositifs analytiques intégrant un élément/composant biologique ou biomimétique qui joue le rôle de biorécepteur dans la détection spécifique d'un analyte, d'une biomolécule cible, d'un biomarqueur ou d'une activité enzymatique, avec un transducteur physicochimique qui convertit l'analyte ou l'activité détectée en un signal physique mesurable et quantifiable.

Ressources

[Document de présentation de l'initiative BIOCCI \(Biocapteurs & Biosenseurs en Occitanie\)](#)

Applications

- Détection d'analytes, de biomolécules cibles, de biomarqueurs
- Diagnostic et monitoring dans le temps ; tests compagnons
- Multi-détection, détection *ex-situ* et/ou *in-situ*
- Stratification des patients/ pathologies (Médecine personnalisée)
- Criblage (haut débit) pour la découverte de nouvelles drogues/ médicaments ...

ORGANOÏDES

Définition

Les organoïdes sont des structures multicellulaires tridimensionnelles qui reproduisent *in vitro* au moins une partie de la microanatomie et de la fonction d'un organe, on parle de «mini-organe». Ils sont formés à partir de cellules souches adultes ou reprogrammées (cellules iPSC).

Ressources

Plateforme POM (Plateforme Organoïdes de Montpellier) qui se met en place au sein de l'UAR BioCampus Montpellier.

Applications

- Etude du développement
- Décryptage de la physiologie des tissus
- Modélisation de maladies (Médecine personnalisée)
- Identification de biomarqueurs et de nouveaux traitements (criblage pharmacologique)
- Substitution à l'expérimentation animale...

E-SANTÉ

Définition

La e-santé est l'application des nouvelles technologies de l'information et de la communication au domaine de la santé.

Pathologies concernées : Santé mentale, Sommeil, Douleurs, Cardiovasculaire, Entraînement cérébral, Santé des femmes, Diabète, Addictions, Alzheimer, Pneumologie, ORL, Vision, Rééducation...

Ressources

[Groupement d'Intérêt Public e-santé Occitanie](#) qui met en œuvre les services e-santé nationaux et régionaux dans les territoires de la région.

Applications

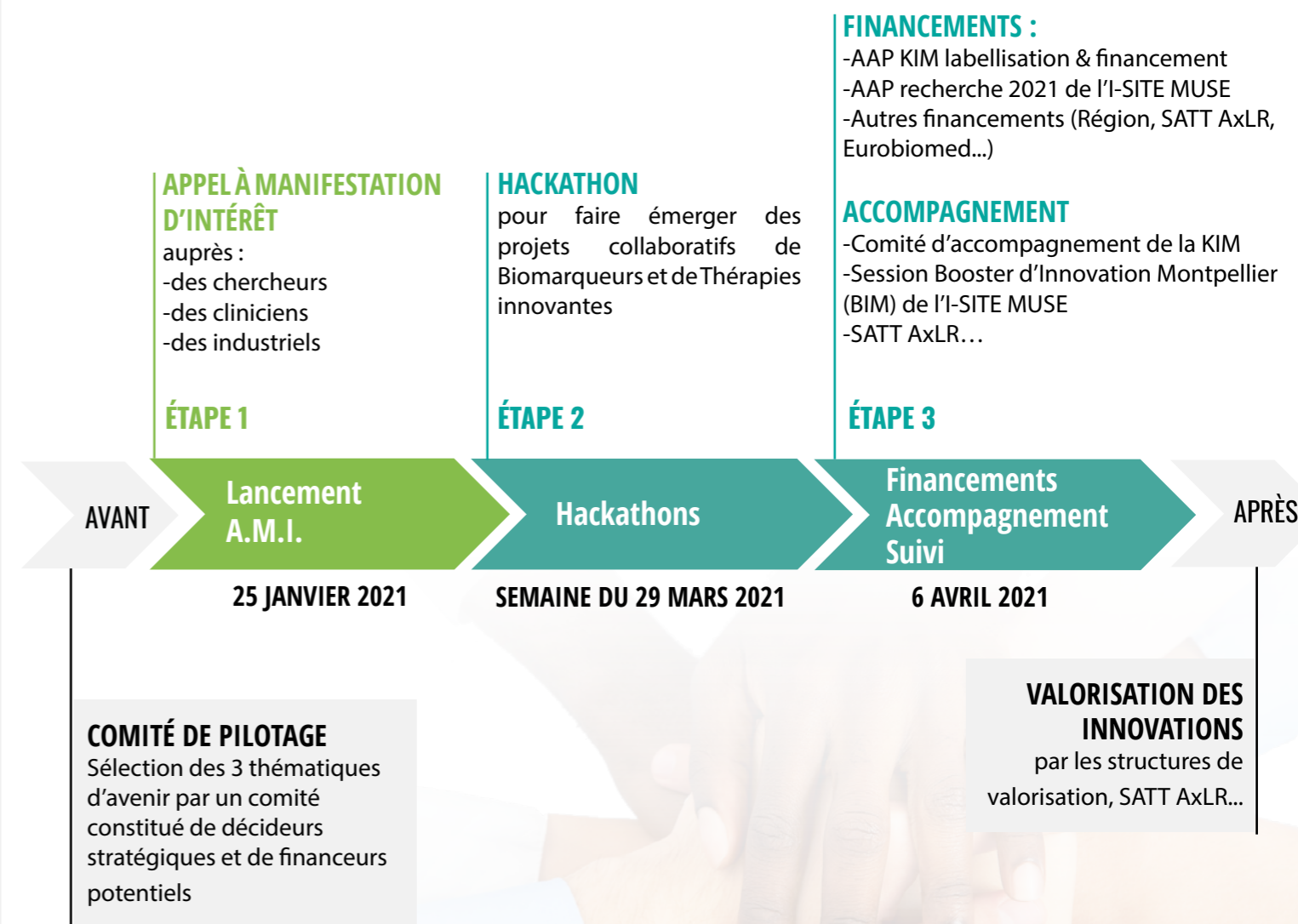
- Développement de logiciels ou d'outils numériques nécessaires à la prévention, la gestion ou le contrôle de troubles ou de maladies (réhabilitation mobile dans les maladies chroniques, aide à l'adaptation à la supplémentation nutritionnelle pour des patients FSHD, thérapies comportementales...)
- Développement de vésicules issues de la biologie synthétique reliées à une plateforme de prédiction et de diagnostic, en intégrant l'historique du patient, son activité, ses caractéristiques de nutrition et son sommeil...

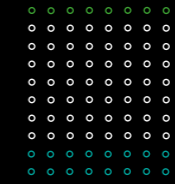
QUEL EST L'INTÉRÊT POUR VOUS DE RÉPONDRE À CET A.M.I ?

• Cet A.M.I s'intègre dans un Co-creative workshop (cf. schéma ci-dessous) qui vous permet 1) de proposer une idée de projet de Biomarqueur ou de Thérapie innovante ou de proposer votre expertise (A.M.I), 2) de faire mûrir cette idée lors d'échanges entre chercheurs-cliniciens et industriels au cours d'un Hackathon, 3) d'obtenir des financements et un label de la KIM vous facilitant l'accès à des financements Région, MUSE, SATT ou autres, d'être accompagné dans la conception de votre projet *via* la KIM et le BIM (Booster d'Innovation Montpellier) de l'I-SITE MUSE et enfin 4) de valoriser votre projet grâce à une prise en charge par les structures de valorisation et par la SATT.

• La candidature à cet A.M.I. est compatible avec celle de [l'AAP recherche 2021](#) de l'I-SITE MUSE, les deux étant lancés de façon concomitante (vous pouvez candidater aux deux).

DÉROULEMENT DU CO-CREATIVE WORKSHOP





CONTEXTE

La Key Initiative de l'I-SITE MUSE : KIM « BIOMARKERS & THERAPY », lancée officiellement le 15 Juin 2018, vise à fédérer les communautés académiques, hospitalo-universitaires et industrielles autour des Biomarqueurs et des Thérapies innovantes, thématiques d'intérêt général, de grande ampleur et de forte visibilité.

Cette KIM lance un Appel à Manifestation d'Intérêt, à destination des Cliniciens, des Chercheurs et des Industriels, pour recenser toute idée ou savoir-faire promouvant l'émergence de projets de Biomarqueurs ou de Thérapies innovantes, avec une perspective de valorisation et impliquant les thématiques d'avenir suivantes : Biocapteurs, Organoïdes, E-santé.

CALENDRIER

25
JANV. 2021
Lancement de l'A.M.I.

1er
MARS 2021
Date limite d'envoi de la fiche de candidature

15
MARS 2021
Sélection des projets

CONTACT

Brigitte COUETTE
brigitte.couette@umontpellier.fr
04 34 43 34 93
06 85 94 10 89



OBJECTIF

Cet appel, a pour objet, de faire émerger des projets de Biomarqueurs et de Thérapies innovantes qui seront, à terme, à l'interface des communautés Chercheurs-Cliniciens-Industriels. Ces projets impliqueront les thématiques proposées et pourront être financés, accompagnés, suivis et pris en charge pour valorisation.

PÉRIMÈTRE

Cet appel concerne les communautés biologie-santé, chimie & M.I.P.S. (Mathématiques, Informatique, Physique, Systèmes) des régions Occitanie & P.A.C.A.

ÉLIGIBILITÉ

Tout projet, idée, expertise concernant les Biomarqueurs et les Thérapies innovantes présentant un intérêt clinique notoire, impliquant une des thématiques proposées et concernant la Santé humaine, est éligible. Les projets devront avoir comme ambition finale d'être collaboratifs entre académiques, hospitalo-universitaires et industriels.

ENGAGEMENTS RÉCIPROQUES

Tous les candidats qui répondent à cet A.M.I, s'engagent à participer à l'Hackathon, correspondant à la thématique sélectionnée, qui aura lieu la semaine du 29 mars 2021. Les candidats sélectionnés par le Comité, s'engagent à présenter un pitch lors de l'Hackathon.

Les projets sélectionnés par le comité seront prioritaires pour obtenir les financements de l'AAP labellisation & financement que lancera la KIM le 6 avril 2021.

ÉVALUATION ET SÉLECTION DES PROJETS QUI SERONT PRÉSENTÉS SOUS FORME DE PITCH LORS DE L'HACKATHON

La sélection des projets sera réalisée par un Comité scientifique, constitué d'experts de la thématique.

Les critères de sélection seront les suivants :

- Intérêt par rapport à un besoin clinique et à l'existant dans le domaine
- Utilisation d'une des 3 thématiques proposées
- Valorisation potentielle (perspective d'intéresser des industriels)
- Transversalité du projet, à terme, entre les 3 communautés Chercheurs-Cliniciens-Industriels
- Maturité technologique du projet : [TRL \(Technology Readiness Level\)](#) : 0-3

Critères spécifiques :

-aux projets Biomarqueurs :

- Proposer une méthode de détection
- Proposer une méthode de validation du Biomarqueur dans des modèles sains vs pathologiques
- Préciser si ce Biomarqueur pourra être proposé en thérapie (Test compagnon)

-aux projets de Thérapies innovantes :

- Exposer la thérapie dans un modèle relevant

RÉSULTATS

Les résultats seront formalisés par un courriel qui vous parviendra mi-mars 2021.

SUITE DE CET A.M.I

■ Hackathon

Rencontres entre Chercheurs, Cliniciens et Industriels.

Les projets collaboratifs émergents suite à l'hackathon devront impliquer au moins 1 équipe du site Montpellier-Nîmes dans la collaboration Chercheur-Clinicien-Industriel. Cette équipe devra être le porteur en cas de demande de financement ou d'accompagnement du projet.

■ Financements

-Lancement de l'Appel à candidatures de la KIM « Labellisation-Financement de prestations de service auprès des plateformes et/ou des Centres de Ressources Biologiques » (6 avril 2021)

-Autres financements potentiels (Région, I-SITE MUSE, SATT AxLR, Eurobiomed...)

■ Accompagnement

-Comité d'accompagnement de la KIM

-Session Booster d'Innovation Montpellier (BIM Med Vallée) de l'I-SITE MUSE (9 et 10 Juin 2021), dont l'objectif est d'accompagner dans leur construction et leur développement des projets comportant un potentiel d'innovation

-SATT AxLR...

MODALITÉS DE RÉPONSE À L'A.M.I

La fiche de candidature à soumettre est très simple. Elle devra être complétée en français ou en anglais et déposée (en .doc ; .odt ou .pdf / le .docx n'est pas accepté) en ligne à cette adresse : <https://questionnaire.umontpellier.fr/index.php/998928?lang=fr>

La date limite de soumission est le 1er mars 2021.

IMPORTANT : Toutes les informations notées dans la fiche de candidature seront reprises dans le livret diffusé lors de l'Hackathon. Veillez à ce qu'il n'y ait pas d'informations confidentielles.

AVEC LE SOUTIEN DE

- La Région
- La Métropole
- L'I-SITE Montpellier Université d'Excellence (MUSE)
- Le CHU de Montpellier
- Le CHU de Nîmes
- L'Institut du Cancer de Montpellier (ICM)
- L'Agence Régionale AD'OCC
- Le Pôle de compétitivité Eurobiomed
- La SATT AxLR
- BPI France



IN PARTNERSHIP WITH

