



MUSE

MONTPELLIER UNIVERSITÉ D'EXCELLENCE



# Une université source d'innovation

- Créatrice de collaborations entre recherche publique et monde socio économique -



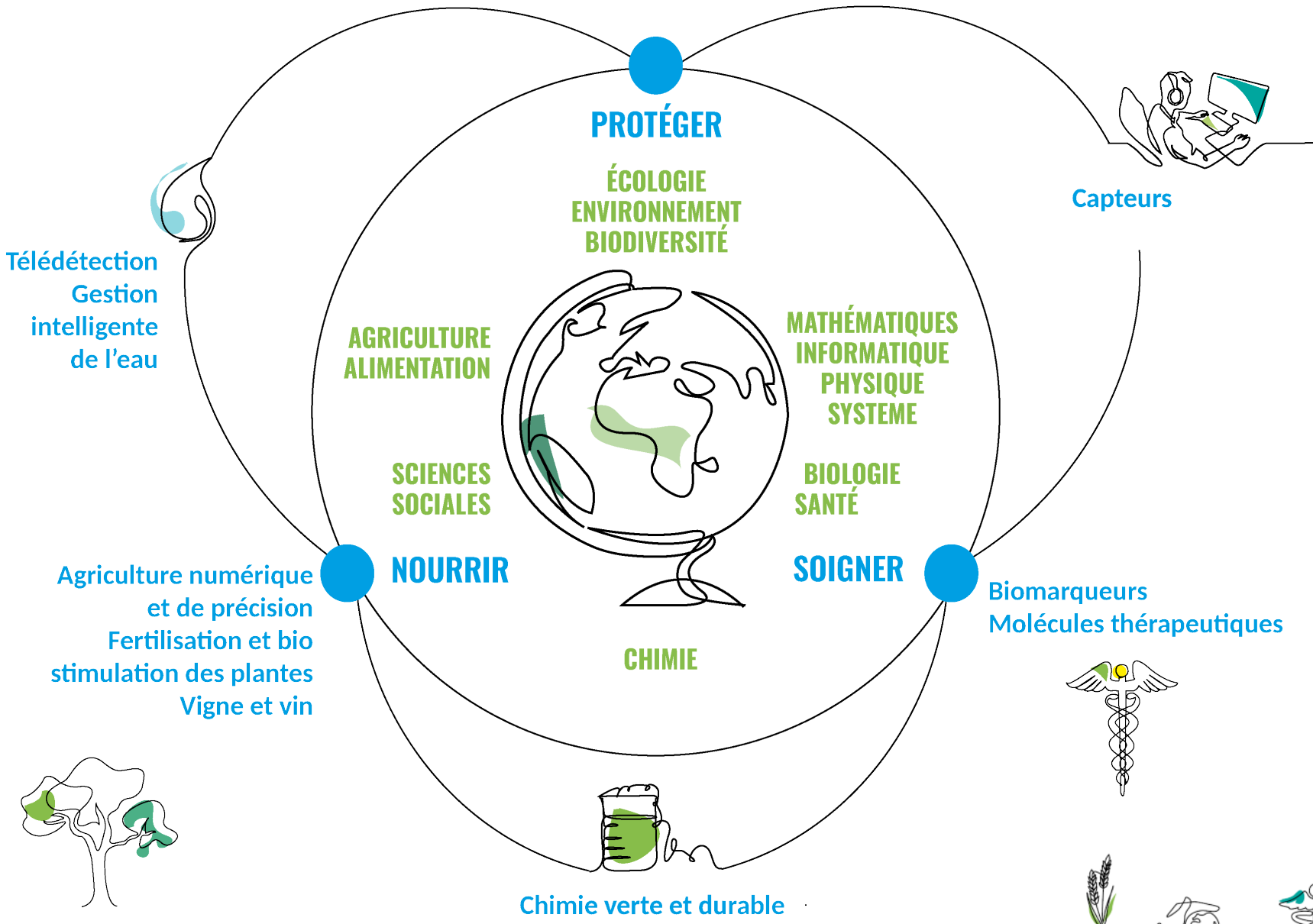
UNIVERSITÉ DE MONTPELLIER



Institut de Recherche pour le Développement FRANCE



# MONTPELLIER UNIVERSITÉ D'EXCELLENCE : UNE UNIVERSITÉ RECONNUE POUR SON IMPACT DANS LES DOMAINES LIÉS À L'AGRICULTURE, L'ENVIRONNEMENT ET LA SANTÉ



## CONSERVATION BIODIVERSITÉ

Biologie des plantes  
Biodiversité marine et terrestre  
Dynamiques et génétique des populations  
Exploitation, gestion et conservation de la Biodiversité  
Zones littorales et côtières

## AGRICULTURE DURABLE, ÉCOLOGIQUE ET INNOVANTE

Agroécologie  
Agriculture et transformation de produits agricoles du Nord et du Sud  
Agriculture numérique, modélisation  
Procédés agricoles, fertilisation, irrigation, biocontrôle - santé des plantes  
Informations spatiales  
Télétection Microsatellites  
Vigne et vin, cultures méditerranéennes et tropicales

## SANTÉ ET SURETÉ ALIMENTAIRE

Chimie bio-inspirée  
Élevage, santé animale  
Structure des aliments, huile de palme, riz, céréales  
Nutrition, aliments et alimentation des populations



## FONCTIONNEMENT ÉCOSYSTÈMES

Adaptation aux changements climatiques  
Interactions surfaces-subsurfaces  
Evolution des ressources en eau et changements globaux, socio-hydrosystèmes, pollution des eaux, érosion des sols Réutilisation des eaux usées, sols et végétaux  
Sciences de l'écologie et de l'évolution

## SANTÉ ET QUALITÉ ENVIRONNEMENTALE

Données karstiques  
Dynamiques terrestres et manifestation de surface  
Approche holistique de la santé : Maladies infectieuses vectorielles Recyclage et valorisation des déchets organiques

47 UNITÉS  
DE RECHERCHE

2 LABEX

1 CENTRE  
INTERNATIONAL  
UNESCO

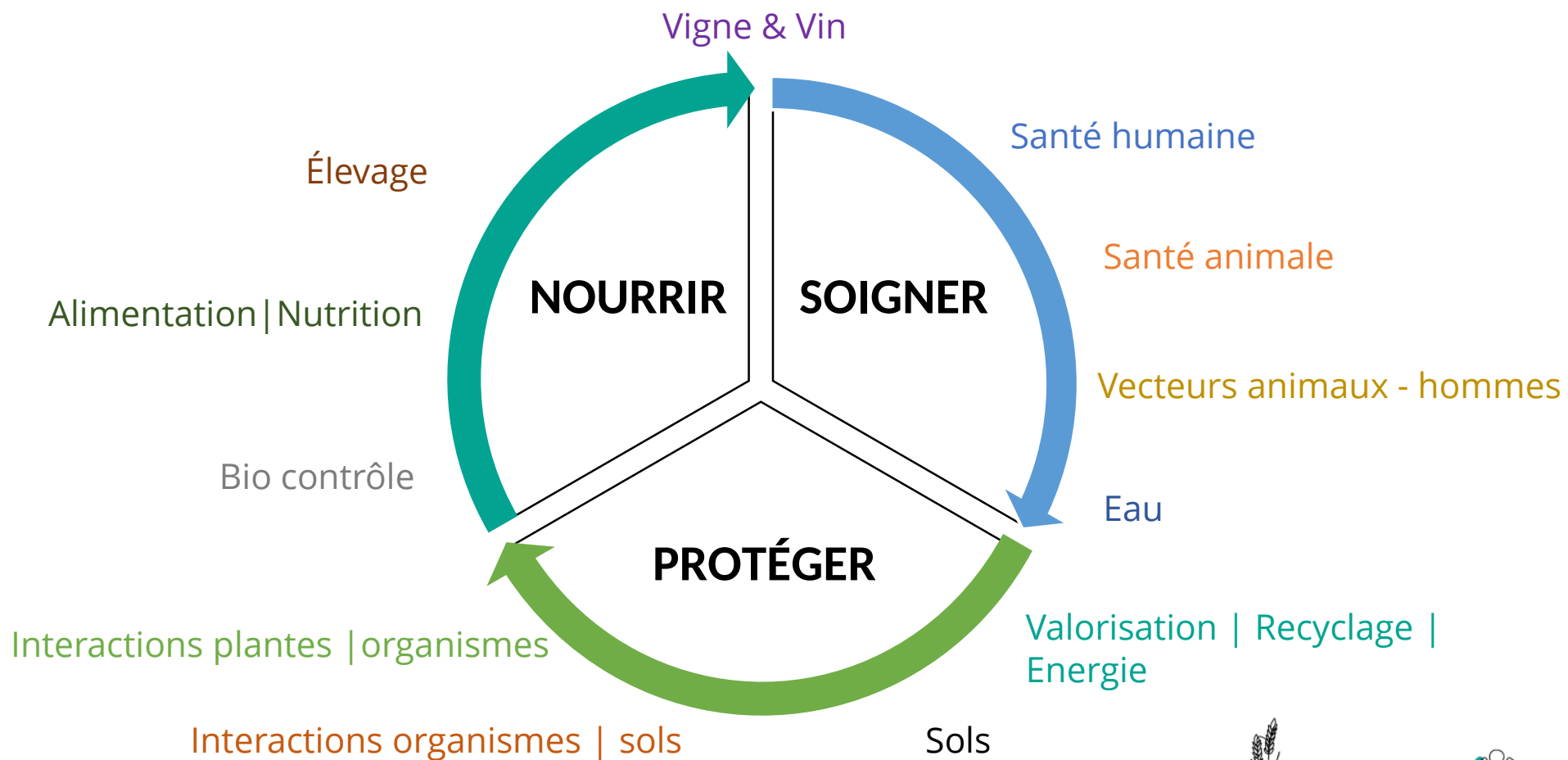
ENVIRON 2500  
PUBLICATIONS  
PAR AN

3025 PERMANENTS  
1300 DOCTORANTS



# /// THÉMATIQUES DE RECHERCHE AGRO ET DOMAINES APPLICATIFS

PLURIDISCIPLINARITÉ DES CHERCHEURS ET LABORATOIRES  
MULTI-ÉCHELLES  
UNITÉS ET PLATEFORMES EXPÉRIMENTALES  
SPÉCIALISATION : VIGNE, MAÏS, BLÉ, MARAÎCHAGE, CULTURES DU SUD



## NEUROSCIENCES

Maladies neurodégénératives (Alzheimer, Parkinson, SLA...)  
et psychiatriques (Autisme...)  
2 Centres d'Excellence (CoEN, CeAND)

## CANCÉROLOGIE

Radiothérapie & Intégrité des génomes  
Résistances aux traitements  
1 SIRIC

## TECHNOLOGIE POUR LA SANTÉ BIOINGÉNIERIE

Biologie synthétique  
TIC pour la santé  
Chirurgie  
Imagerie

## BIOLOGIE QUANTITATIVE

Biologie structurale  
Biophysique /microscopies  
Bio-informatique -Bio-statistiques  
Biologie des systèmes  
Modélisation moléculaire

## MÉDECINE EXPÉRIMENTALE & RÉGÉNÉRATRICE

Régénération cellulaire, Thérapie cellulaire et  
pharmacologique  
Diabétologie, Cancérologie, Cardio-vasculaire et  
néphrologie  
Plateformes de service L2/L3 (CEMIPAI et insectarium)  
criblage de drogues

## INFECTIOLOGIE IMMUNOLOGIE

Etude des agents pathogènes (SARS-CoV-2, HIV,  
Arbovirus...)  
Plateformes de service L2/L3 (CEMIPAI et insectarium)  
criblage de drogues

## GÉNÉTIQUE ÉPIGÉNÉTIQUE

Médecine moléculaire  
Prolifération & Différenciation  
Neurobiologie, Infectiologie, Cancer  
1 LabMUSE EpiGenMed

PROGRAMME  
SYNERGIQUE  
AUTOUR DES  
BIOMARQUEURS ET  
THÉRAPIES CIBLÉES  
KEY INITIATIVE  
MUSE - KIM

27 LABORATOIRES  
3 UNITÉS DE SERVICE  
5 FHU

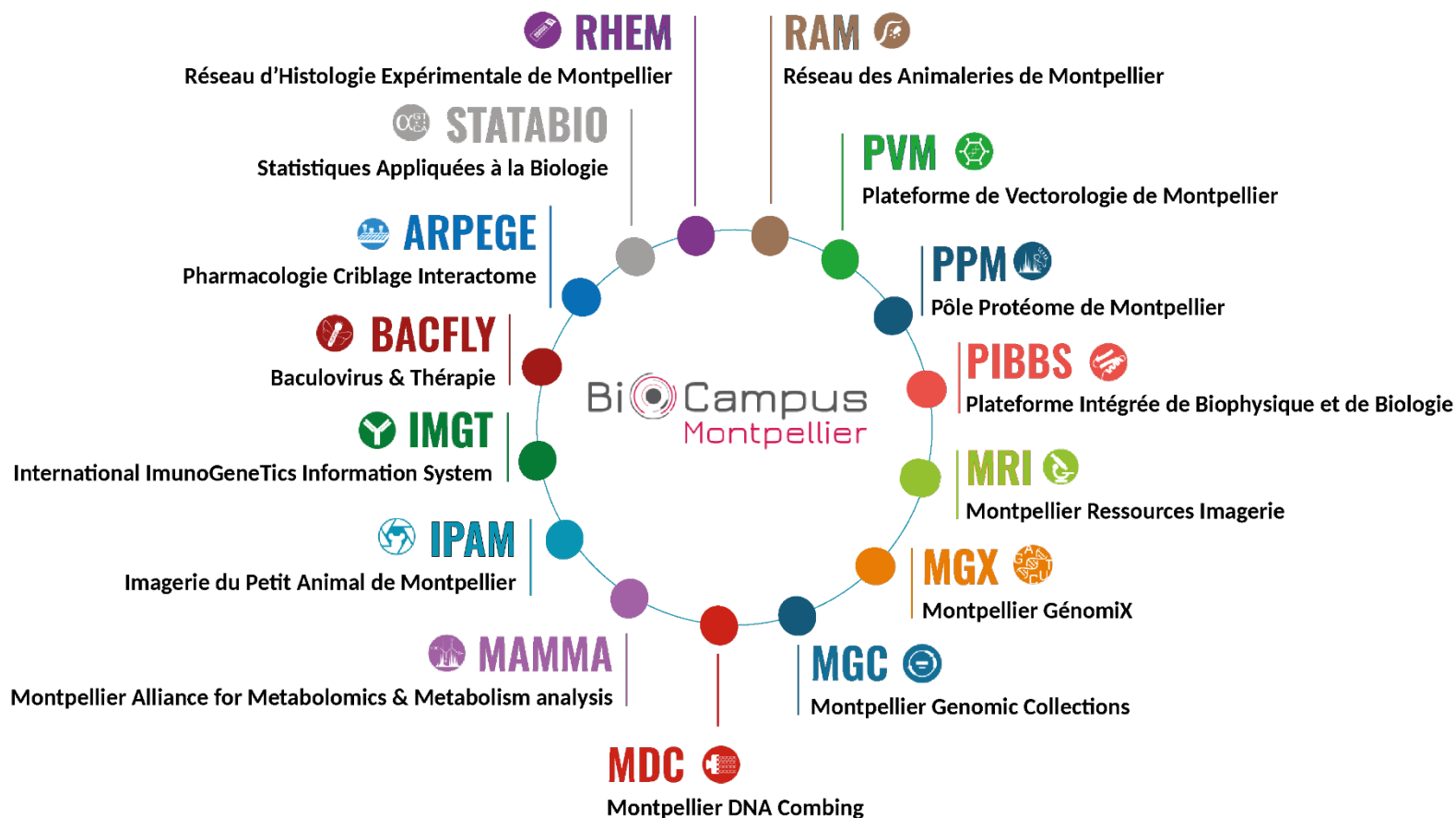
44  
START-UP

411 BOURSES  
CIFRE

233 CONTRATS  
INDUSTRIELS ET R&D

111 BREVETS





## Cemipai

Centre d'Études des Maladies Infectieuses et Pharmacologie Anti-Infectieuse  
Services de recherche *in vitro* sur les agents pathogènes de classe 3 : virus et bactéries

- Une plateforme d'imagerie de pathogènes de classe 3 unique en France
- Systèmes viraux fluorescents pour le criblage de molécules antivirales : VIH, Grippe, Alphavirus et Flavivirus, SARSCOV-2

## LES PLATEFORMES CLINIQUES DES CHUS

Transcriptome  
Protéomique Clinique  
SAFE-IPS

Le Centre de Ressources  
Biologiques  
Next Gen. Sequencing

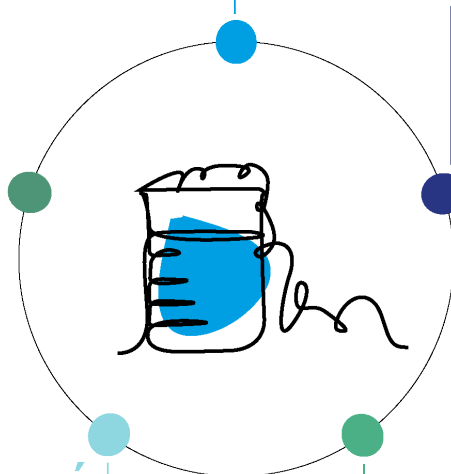


## ÉNERGIE

Synthèse, stockage et détection d'hydrogène  
Batteries lithium et sodium, supercondensateurs,  
Biocarburants, carburants synthétiques, catalyseurs...  
Energie décarbonnée, nucléaire durable

## CHIMIE VERTE ET DURABLE

Substitution de composés et métaux dangereux  
Solvants alternatifs, matériaux composites biosourcés  
Valorisation de la biomasse



## EXTRACTION - SÉPARATION

Traitement des eaux et effluents liquides  
Séparation des gaz  
Extraction d'espèces valorisables, recyclage

## SANTÉ

Biomolécules, formulation de principes actifs  
Excipients fonctionnels, systèmes à libération contrôlée  
Ingénierie tissulaire, dispositifs médicaux...

## MATÉRIEAUX HAUTE PERFORMANCE

Couches minces et revêtements fonctionnels  
Nanocomposites, nanotubes et matériaux 2D  
Céramiques et polymères innovants, fabrication additive ...

|                                      |                         |                                        |                          |                          |
|--------------------------------------|-------------------------|----------------------------------------|--------------------------|--------------------------|
| 4 UNITÉS DE RECHERCHE                | 1 INSTITUT CARNOT       | 1 CAMPUS DÉDIÉ DE 29 000M <sup>2</sup> | 280 CONTRATS DEPUIS 2014 |                          |
| 510 PERMANENTS<br>400 NON PERMANENTS | 20 START UP DEPUIS 2019 | 200 BREVETS DEPUIS 2014                | 22 LICENCES ACTIVES      | 3 PLATEFORMES TECHNIQUES |



## MATHÉMATIQUES

Fondamentales  
Interaction Mathématiques et Informatique  
Statistiques et bio-statistiques  
Analyse numérique et optimisation

## INFORMATIQUE

Sciences des données (fouilles, algo.  
Ontologies)  
IA, représentation des connaissances et  
raisonnements  
Bio-Informatique  
Algorithmes, Calcul haute performance  
Cryptographie et sécurité  
Image

## MÉCANIQUE ET GÉNIE CIVIL

Mécanique du vivant - biomécanique  
Expérimentations multi-échelles  
Modélisation de systèmes mécaniques  
Résistance des matériaux

## ROBOTIQUE

Robotique industrielle  
Interactions d'exploration  
Robotique humanoïde  
Interaction homme-robot  
Robotique médicale

## PHYSIQUE

Physique théorique  
Nano-physique et quantique  
Physique de la matière molle et des verres  
Bio-physique et systèmes biologiques  
Astrophysique, cosmologie  
Astroparticules

## ÉLECTRONIQUE - MICROÉLECTRONIQUE

Capteurs, objets connectés, IoT  
Systèmes embarqués  
Fiabilité, Test des composants  
Emetteurs et détecteurs THz  
Emetteurs et détecteurs infra-rouge  
Conception de systèmes intégrés

9 UNITÉS  
DE RECHERCHE

450 DOCTORANTS ET  
POST DOCTORANTS

150 PUBLICATIONS  
PAR AN

750 ENSEIGNANTS  
CHERCHEURS

200 PARTENAIRES  
INDUSTRIELS EN  
COURS

15 BREVETS PAR AN

CRÉATION D'ENTREPRISES : 14 ENTREPRISES CRÉÉES CES 10 DERNIÈRES  
ANNÉES, 22 CONCOURS SCIENTIFIQUES  
EX : TAGEOS, ALGODONE, SIM&CURE, SEQONE, TERAKALIS ...





CENTRALE DE TECHNOLOGIE  
DE MONTPELLIER

CENTRE DE CALCUL  
HAUTE PERFORMANCE  
MESO@LR

CENTRE SPATIAL UNIVERSITAIRE

HALL DE MÉCATRONIQUE  
DU LIRMM ET DU LMGC

PLATEFORME HYPERFRÉQUENCE  
ET OBJETS INTELLIGENTS IES

NOEUD LUPM  
DU RÉSEAU FRANCE GRILLES

PLATEFORME TERAHERTZ  
OCCITANIE IES - L2C

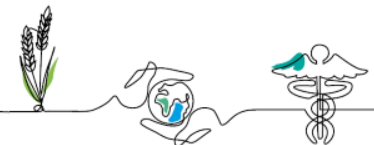
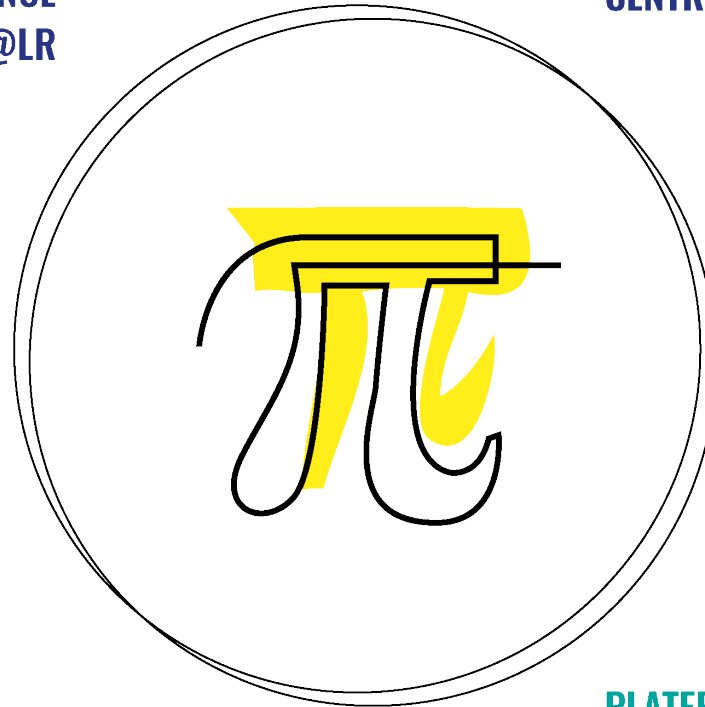
COORDINATION NATIONALE  
POUR LA FORMATION  
EN NANO/MICRO-ÉLECTRONIQUE

PLATEFORME IMAGERIE  
RMN BIONANOMRI L2C

PARC DE SPECTROSCOPIE  
OPTIQUE AU SEIN DU L2C

PLATEFORME DE PROTOTYPAGE 3D

BIBLIOTHÈQUE  
DE MATHÉMATIQUES IMAG



## SCIENCE POLITIQUE ET SOCIALE

Santé  
Environnement  
Territoires politiques

## DROIT

Droit privé  
Droit public  
Droit pénal et sciences criminelles  
Histoire du droit

## DÉVELOPPEMENT TERRITORIAL

Recompositions rurales et politiques publiques  
Ressources naturelles et régulation environnementale

## ÉDUCATION

Santé, éducation et situations de handicap

## GESTION

## ÉCONOMIE

Économie de l'environnement  
Recherche en économie  
Evaluation médico-économique des maladies chroniques

16 STRUCTURES  
DE RECHERCHE  
PRINCIPALES

5 STRUCTURES DE  
RECHERCHE  
SECONDAIRES

3 ÉCOLES  
DOCTORALES

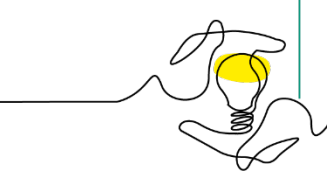
LABEX  
ENTREPRENDRE



## Collaborer avec la recherche publique

Vous avez une idée innovante, souhaitez développer des axes de recherche, lever des verrous technologiques ou avez besoin d'une expertise scientifique ?

1

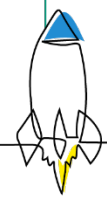


2 L'Université de Montpellier dispose d'une large équipe spécialisée en partenariat pour vous accompagner dans le montage de votre projet.

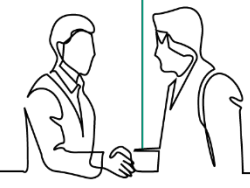


3 Vous avez la possibilité d'accéder à nos outils et compétences.

3



4 Nos équipes vous accompagnent de la définition de vos besoins jusqu'à l'aboutissement de votre projet de Recherche & Développement.



## DIAGNOSTIQUER & CARACTÉRISER L'OFFRE

Cartographie des compétences en s'appuyant sur les études bibliométriques

Cartographie des plateformes

## DÉVELOPPER LA STRATÉGIE DE PARTENARIAT

En appui des 16 partenaires de MONTPELLIER UNIVERSITÉ D'EXCELLENCE

En lien avec l'écosystème de l'innovation

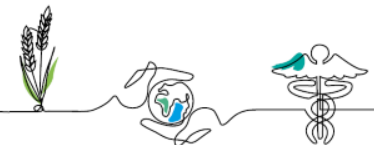
## ASSURER LA PROMOTION & LA DIFFUSION DE L'OFFRE

Participation aux salons et événements d'affaires

Création de supports de communication

## VALORISER LES RESSOURCES ET COMPÉTENCES DU CAMPUS POUR LES ENTREPRISES

Programmes : *Companies on campus* | *Booster Innovation Montpellier* | Prix de l'innovation



# /// LA MÉTHODE DE PARTENARIAT & DE SOUTIEN À L'INNOVATION

## PRESTATION DE SERVICES :

obligation de résultats

**MOBILISATION SAVOIR FAIRE  
ET RESSOURCES**

+

**TRANSFERT**

FACTURATION À COÛT COMPLET  
PROTOCOLE ÉPROUVÉ

RÉSULTATS  
LIVRABLES

## COLLABORATION DE RECHERCHE :

obligation de moyens

**RECHERCHE & DÉVELOPPEMENT**

+

**TRANSFERT**

PARTAGE DE COÛTS

COPROPRIÉTÉ DES RÉSULTATS &  
EXPLOITATION DES RÉSULTATS



NOUS POUVONS VOUS AIDER À TROUVER LE FINANCEMENT NÉCESSAIRE ET ADAPTÉ : SATT, H2020, ANR, CIR, AIDE PUBLIQUE ...



## BIM : BOOSTER D'INNOVATION À MONTPELLIER

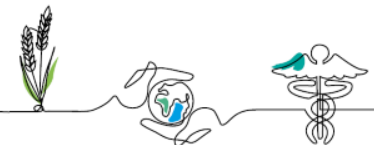
SENSIBILISER LES ACTEURS DE LA RECHERCHE À LA STRUCTURATION DE LEURS PARTENARIATS :

- Appuyer les chercheurs lors de leurs interactions auprès du monde socio-économique
- Savoir être à l'écoute de l'écosystème et à maintenir une veille stratégique
- Présenter son projet : entraînement aux *pitchs* et outils de networking

## COMPANIES ON CAMPUS

ACCUEILLIR DES SALARIÉS D'ENTREPRISES OU DES PORTEURS DE PROJETS DE CRÉATION D'ENTREPRISES AU SEIN DES UNITÉS DE RECHERCHE : **POURQUOI?**

- Bénéficier des dernières avancées technologiques de la recherche publique
- Soutenir la recherche publique en favorisant son implication immédiate
- Evoluer dans un écosystème favorable à l'innovation
- Jusqu'à 50 000€ HT de financement à la clé pour l'unité de recherche



## CHARGÉS D'AFFAIRES



**VIRGINIE COSTE**  
CHARGÉE D'AFFAIRES  
BIOLOGIE SANTÉ  
04 67 61 35 31  
virginie.coste@dr13.cnrs.fr



**MERYLL BAICHERE**  
CHARGÉE D'AFFAIRES  
BIOLOGIE SANTÉ  
04 67 61 34 85  
meryll.baichere@dr13.cnrs.fr



**OLIVIER MARINI**  
CHARGÉ D'AFFAIRES  
MIPS  
04 67 14 94 26  
olivier.marini@umontpellier.fr



**AMELIE CASSAGNE**  
CHARGÉE D'AFFAIRES  
AGRI- AGRO  
07 60 51 67 08  
amelie.cassagne@inrae.fr



**MAGALI PETIT**  
CHARGÉE D'AFFAIRES  
ÉCOLOGIE - ENVIRONNEMENT  
04 67 14 92 93  
magali.petit@umontpellier.fr



**REMY BOIS**  
CHARGÉ D'AFFAIRES  
CHIMIE  
04 67 14 43 37  
remy.bois@umontpellier.fr

## ÉQUIPE OPÉRATIONNELLE



**GASPARD LÉPINE**  
RÉFÉRENT ENTREPRISE  
07 62 73 06 26  
gaspard.lepine@inrae.fr



**MARTHA TALAMÈ**  
CHARGÉE DE PROJET  
04 34 43 34 81  
martha.talame@umontpellier.fr



**MANON CHITTARO**  
CHARGÉE DE  
DÉVELOPPEMENT DES  
COMPÉTENCES  
04 34 43 34 89  
manon.chittaro@umontpellier.fr



**AMINE MOKRI**  
CHARGÉ D'AFFAIRES  
ENTREPRENEURIAT  
04 34 43 34 86  
amine.mokri@umontpellier.fr



**CHANTAL SALSON**  
CHARGÉE DE MISSION  
BIBLIOMÉTRIE  
06 71 11 96 61  
chantal.salson@umontpellier.fr



**AMRIN NAGAMIA**  
CHARGÉE DE  
COMMUNICATION  
04 34 43 34 80  
amrin.nagamia@umontpellier.fr

