

Urbanisation et maladies vectorielles des plantes à fort impact. L'exemple des Îlots de chaleur et *Xylella fastidiosa*

Philippe TIXIER-MALICORNE, Directeur, FREDON OCCITANIE



Îlots de fraîcheur ou de chaleur ?



- Demande forte de végétalisation des zones urbaines avec la prise en compte des îlots de chaleur et l'adaptation aux changements climatiques
- > Milieu majoritairement **artificiel**
- > Besoin de plus en plus de taxons associés par groupes cohérents (arbres, arbustes, vivaces, herbacés) pour une meilleure adaptation et pérennité
- > Tenir compte des contraintes réglementaires ECOPHYTO, de la gestion de l'eau
- > Considérer les connections avec les milieux environnants, dont les espaces agricoles
- > Prendre en considération les dangers sanitaires vectoriels (ou non) qui sont présents ou à venir sur le territoire

Choisir des végétaux et des aménagement paysagers capables de durer dans les conditions de milieux urbains actuels et à venir.

Les végétaux en zone urbaine : Les enjeux rencontrés

- Amélioration du cadre de vie
- Gestion du paysage urbain
- Gestion de l'eau
- Gestion des ravageurs et pathogènes



Quels objectifs

- **Sécurité des populations végétales : nous n'avons pas de risque vectoriel en santé de végétaux qui ont un impact direct en santé humaine mais un impact sur les ressources alimentaires !**
- **Impacts sur les administrés (cadre de vie, bien-être des personnes)**
- **Impacts sur l'environnement (ECOPHYTO, réglementation)**
- **Impacts économiques**



Quelles maladies vectorielles en santé des végétaux



Présentes en Occitanie

- Sharka des Prunus
- ECA des Prunus
- Flavescence dorée de la vigne
- Xylella fastidiosa
- Virus et viroïdes sur tomate



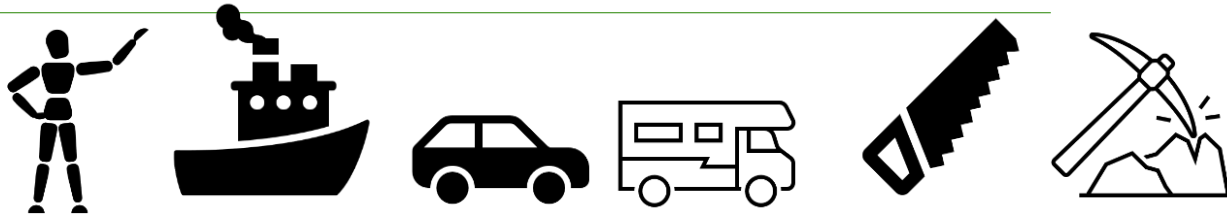
À notre porte

- Nématode du pin
- Huanglongbing (*Candidatus Liberibacter*)



Les vecteurs

- **Les hommes :**



- **Les insectes :** Coléoptères, Hémiptères (pucerons, aleurodes, cicadelles, ...) etc.



Pourquoi *Xylella fastidiosa* ?

- **Organisme de Quarantaine prioritaire Réglementé :** obligation de destruction de végétaux en cas de détection
- **Présente en Occitanie** en milieu urbain, naturel et agricole
- Concerne **plus de 100 taxons**
- **Préjudiciable pour les systèmes économiques agricoles**
- **Impacte les paysages urbains et naturels** (arrachage et restriction de plantation)



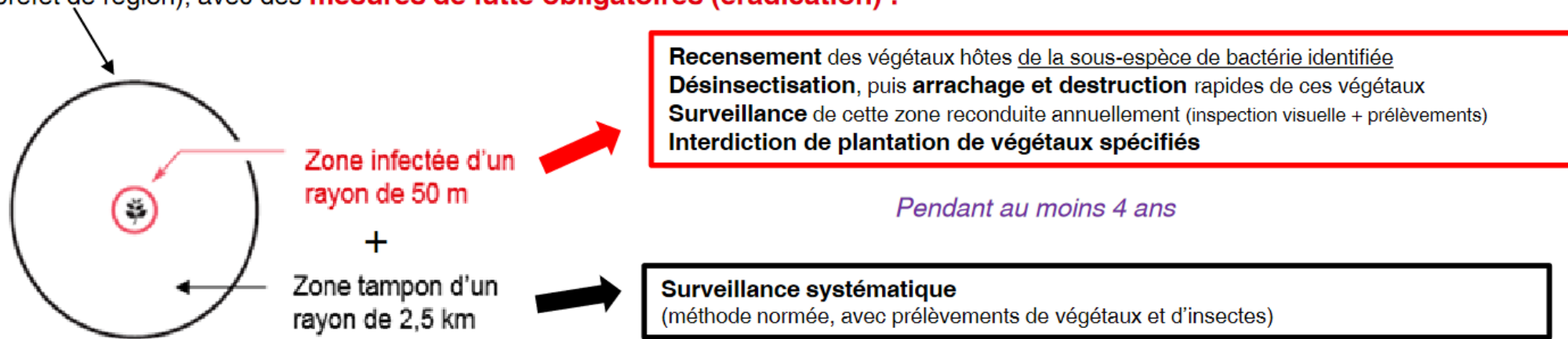
1. BREFS RAPPELS SUR LA BACTERIE

Organisme de quarantaine prioritaire au niveau européen (règlement santé des végétaux (UE) 2016/2031).

Introduction et dissémination interdites sur le territoire européen (règlements d'exécution (EU) 2020/1201 et 2021/1688 – MAJ listes végétaux)

Plan national d'intervention sanitaire d'urgence conférant au préfet de département la possibilité de réquisitionner des moyens et de restreindre la circulation des personnes et des biens.

Pour toute nouvelle contamination par *Xylella fastidiosa*, un **périmètre de lutte (= zone délimitée)** est défini par arrêté préfectoral (préfet de région), avec des **mesures de lutte obligatoires (éradication)** :



+ Des **restrictions de circulation des végétaux spécifiés** entre la zone infectée et la zone tampon, ainsi qu'entre la zone tampon et l'extérieur (hors zone délimitée) – *voir plus loin*

Mesures d'éradication : une situation complexe

- Diversité des milieux (urbain, (péri)-agricole, naturel)



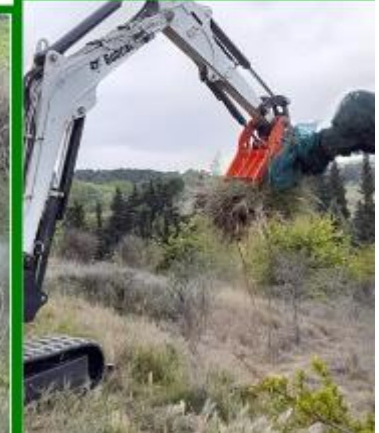
- recherche, contact des propriétaires

- Nombre de végétaux par foyer

- Accès difficile et engins adaptés



- Etendue réelle de la ZD ?



symptômes



Quelques symptômes observés dans l'Aude – Photos FREDON Occitanie

Laurus Nobilis



Platanus



Salvia rosmarinus



Lavandula intermedia X Grosso

Spartium junceum



Prunus dulcis



Cytisus scoparius

Photos Jérôme Julien DGAL

Le dilemme !

- Dans la gamme végétale intéressante pour nos villes, plusieurs espèces sont des hôtes des différentes sous-espèces de *Xylella fastidiosa*
- Les vecteurs sont potentiellement présents sur tout le territoire notamment dans les trames vertes et bleues
- Quel choix ? Planter ou ne pas planter ? Agir ou subir ?

Quelles positions prendre ?

Être pragmatique ! Nous avons besoin de reverdir nos villes

Être conscient que le végétal est une composante essentielle à la vie de la cité

Recréer des espaces cohérents où les végétaux sont gérés de façon écoresponsable (sol, mode de plantation, implantation, choix, port etc.)

Ne plus travailler le végétal en isolé mais en groupe

Diversifier la gamme en étant vigilant aux taxons choisis

Choisir les taxons en fonction des filières agricoles majoritaires (limiter le risque)

Renforcer la surveillance des espaces et la formation des acteurs de terrain



Développer des partenariats avec les filières professionnelles de proximité

Sécuriser les origines

Obtenir une gamme de végétaux appropriée en diversité, taille, quantité et état sanitaire



Merci pour votre attention

