

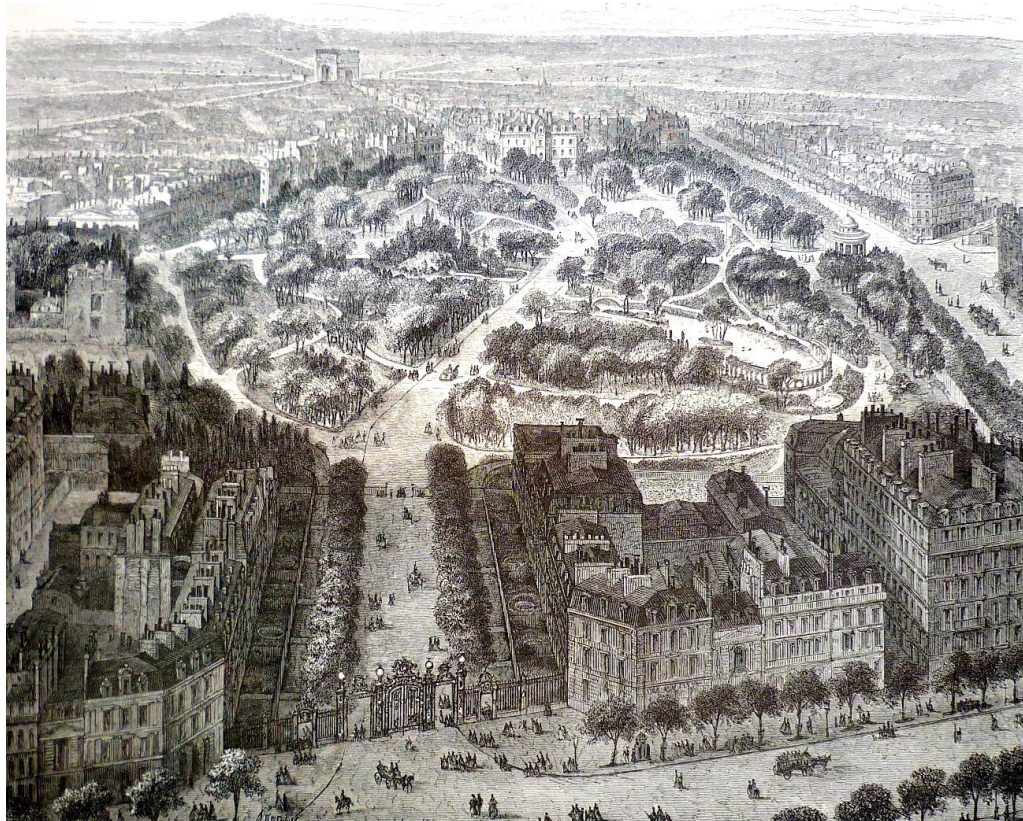
Architecture, ville et nature

Dynamiques d'adaptation

Damien Vieilleigne, architecte urbaniste
Cités et Territoires



De la ville verdoyante à la ville biodiversitaire

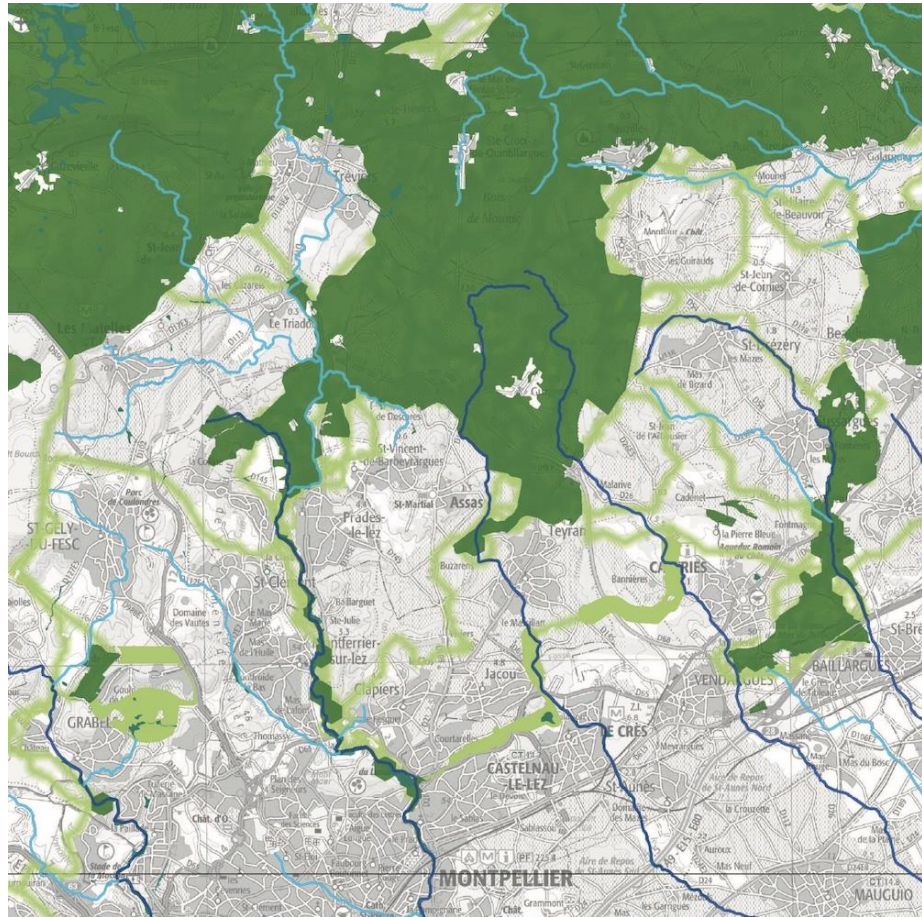


Parc Monceau: extrait de l'ouvrage Les promenades de Paris d'Adolphe Alphand. Fonds anciens de l'ENSP



Dessin: Denis Clavreul

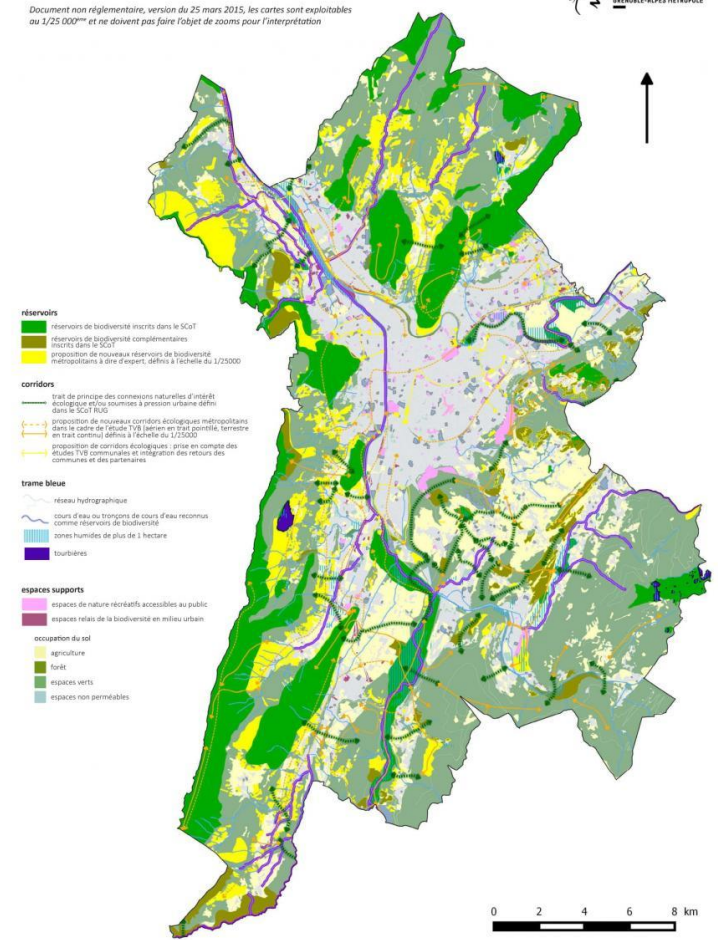
Continuités écologiques – trame verte et bleue



Extrait du SRCE d'Occitanie – Trame verte et bleue – Nord Montpellier

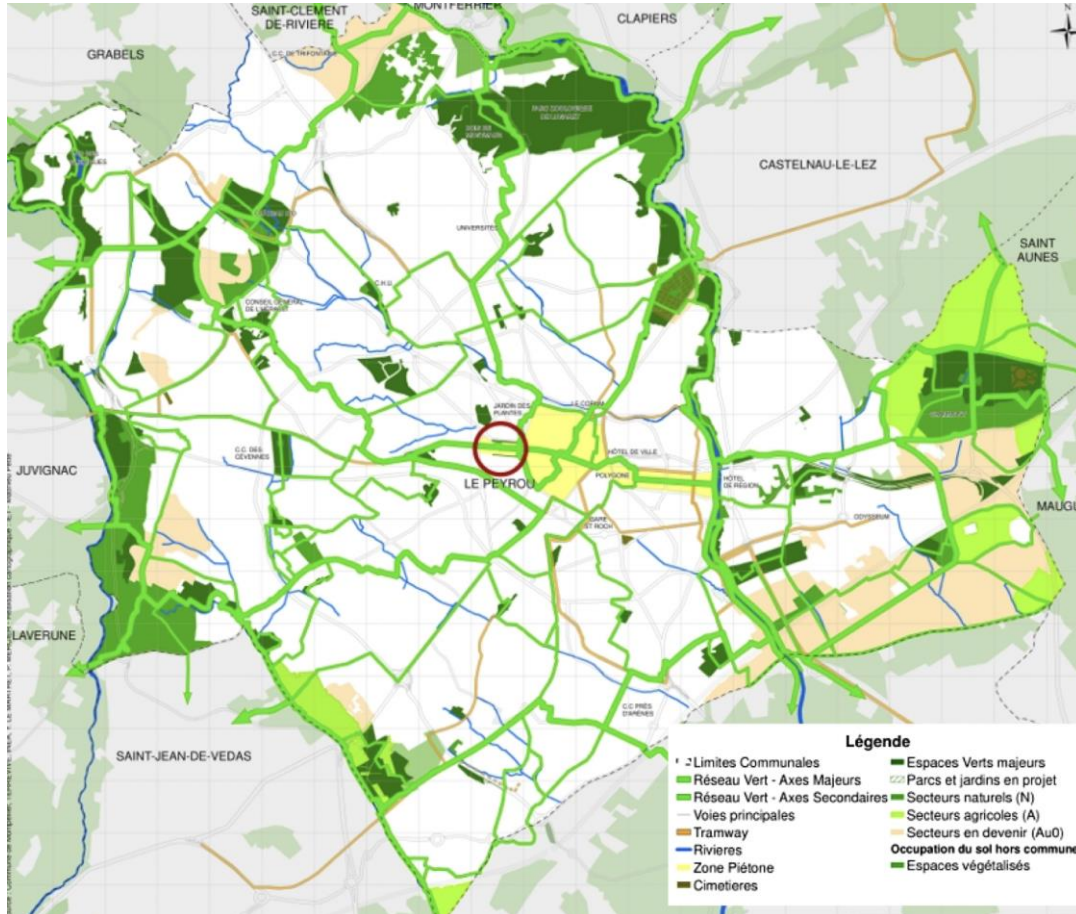


Planche continuités écologiques – Auteur: OFB



Carte des continuités écologiques Grenoble Alpes Métropole

Continuités écologiques – les trames urbaines et infrastructures écologiques



Montpellier: d'un schéma des réseaux verts à la trame verte et bleue



Ecuroduc



Passé à Anguilles sur le Vidourle à St Laurent d'Aigouze



Caen: Désimperméabilisation des pieds d'arbres – trame brune

Continuités écologiques — *Montpellier – Le Lez – armature écologique*



Le Lez au niveau de l'hôtel de région



Le Lez à Montferrier sur Lez

Architecture – “Hot spots” de biodiversité?



Mur végétal sur le bâtiment des Halles de la place Pie – Avignon. Paysagiste: Edouard François



« L'immeuble qui pousse » Montpellier. Architecte: Edouard François



Ruches sur les toits – Marseille – Apiculteur: Gérard Jourdan



« 25 Verde » Turin. Architecte: Luciano Pia

Architecture — *architecture et nature Les risques de la cohabitation*



Immeubles végétalisés à Chengdu – Chine. Architecte inconnu



Eau stagnante sous plots d'une terrasse



Eau stagnante sur toiture à pente nulle

Architecture – *La ville biodiversitaire, une nouvelle opportunité d'expérimenter?*

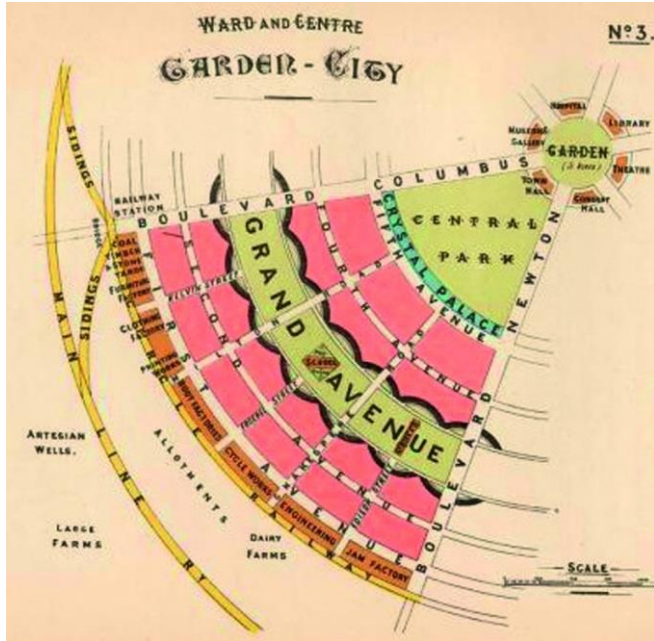
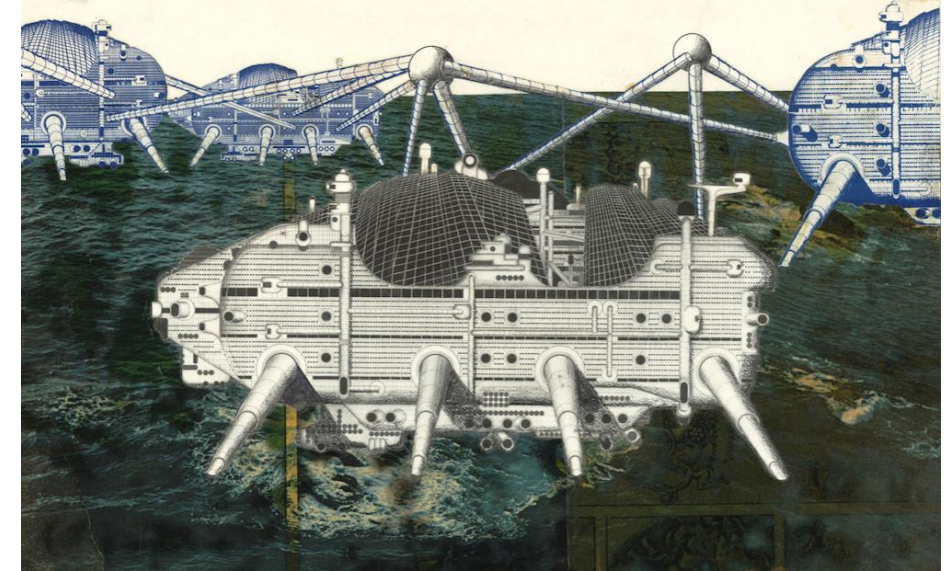


Schéma théorique de la cité jardin: Ebenezer Howard

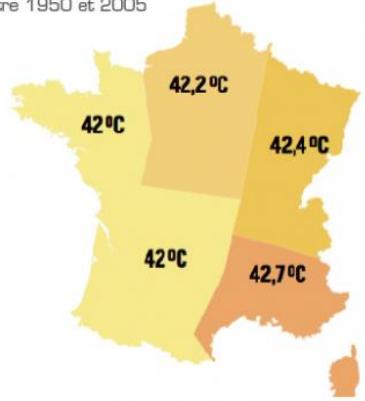


Walking cities – Collage. Architectes: Archigram

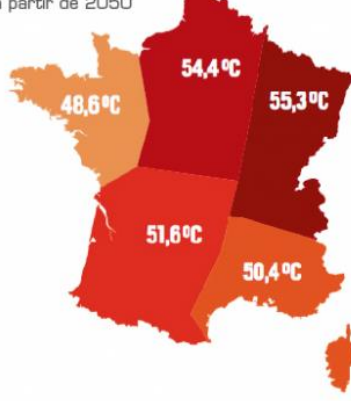
Ville oblique - Dessin. Architecte: Claude Parent

Conclusion – la ville biodiversitaire, une nouvelle opportunité d'expérimentation?

Les records observés entre 1950 et 2005

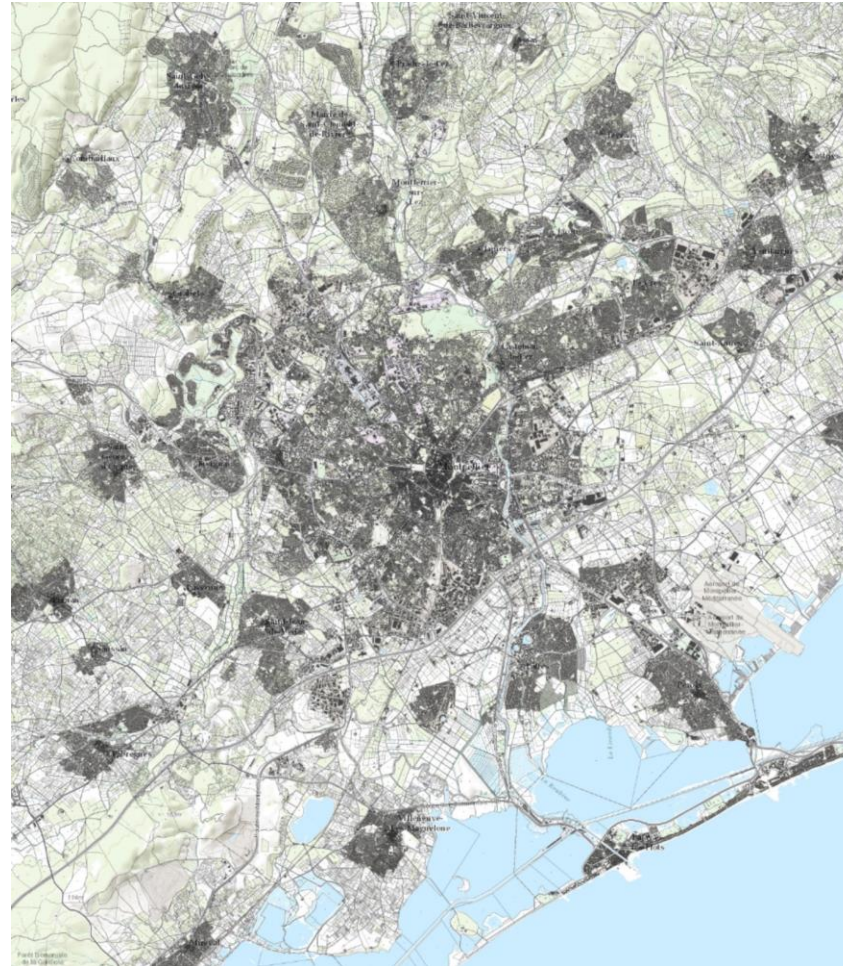


Les records possibles à partir de 2050



À partir de 2050, des records de chaleur à 55 °C pourraient être constatés dans l'Est et dans le Nord en été.

Future summer mega-heatwave and record-breaking temperatures in a warmer France climate
Margot Bador *et al* 2017



Montpellier – Etalement urbain – Données: Géoportail

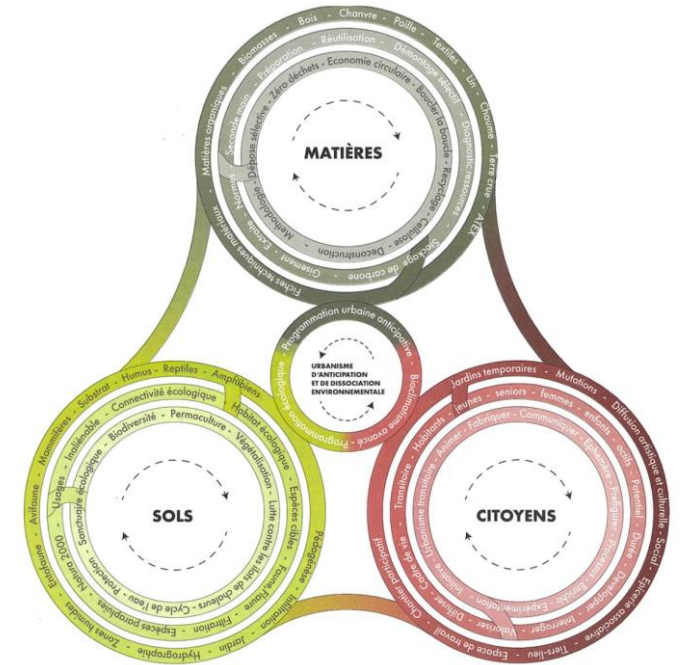


Schéma PADD Grand Paris Grand Est
Auteur: Djamel Hamadou
Graphiste: Abir Massalkhy



MERCI !